

Friedhof

## Steinach/Bad Bocklet



Jüdischer Friedhof Steinach.  
Copyright Israel Schwier, Würzburg

Der jüdische Friedhof liegt nördlich von Steinach im Wald an der Straße nach Bad Neustadt/Saale. Er hat eine Größe von 1280 qm. Er wurde 1874 angelegt. Bis zur Einweihung des Friedhofs bestattete man die Toten in Kleinbardorf. Es sind vier Grabreihen mit etwa 100 Grabsteinen, darunter viele alte Steine erhalten; rechts des Eingang befinden sich Kindergräber. Vor dem Friedhofseingang befindet sich noch immer ein Wendeplatz für die Leichenwägen und –kutschen.



Jüdischer Friedhof Steinach.  
Copyright Israel Schwier, Würzburg

Jüdischer Friedhof Steinach.  
Copyright Israel Schwier, Würzburg

Jüdischer Friedhof Steinach.  
Copyright Israel Schwier, Würzburg



Jüdischer Friedhof Steinach.  
Copyright Israel Schwier, Würzburg



Jüdischer Friedhof Steinach.  
Copyright Israel Schwier, Würzburg

Jüdischer Friedhof Steinach.  
Copyright Israel Schwier, Würzburg



Jüdischer Friedhof Steinach.  
Copyright Israel Schwier, Würzburg

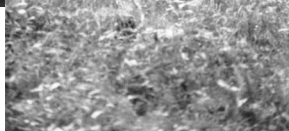


Jüdischer Friedhof Steinach.  
Copyright Israel Schwier, Würzburg

Jüdischer Friedhof Steinach.  
Copyright Israel Schwier, Würzburg



Jüdischer Friedhof Steinach.  
Copyright Israel Schwier, Würzburg



Jüdischer Friedhof Steinach.  
Copyright Israel Schwier, Würzburg

Jüdischer Friedhof Steinach.  
Copyright Israel Schwier, Würzburg

## Wegbeschreibung

Man verlässt Steinach in Richtung Bad Neustadt an der Saale. Ca. 1km nach dem Ortsende in den ersten Waldweg nach links abbiegen und diesem (schlecht befahrbaren!) unplanierem Weg folgen bis zum Ende. Bei der ersten Abzweigung rechts halten bis zum Friedhofseingang.

## Literatur

Lothar Mayer: Jüdische Friedhöfe in Unterfranken. Petersberg 2010, S. 176-179.

Michael Trüger: Jüdische Friedhöfe in Bayern (26) [Steinach, Oberlauringen, Reichmannsdorf]. In: Der Landesverband der Israelit. Kultusgemeinden in Bayern 15, Nr. 83 (September 2000), S. 22f.

Israel Schwierz: Steinerne Zeugnisse jüdischen Lebens in Bayern. Eine Dokumentation. 2. Aufl. München 1992 (= Bayerische Landeszentrale für politische Bildung A85), S. 124.

## Links / Verweise

<http://ikg-bayern.de/steinach/>

[https://www.alemannia-judaica.de/steinach\\_friedhof.htm](https://www.alemannia-judaica.de/steinach_friedhof.htm)

<https://www.uni-heidelberg.de/institute/sonst/aj/FRIEDHOF/Bayern/f-bayern.htm#Steinach>

<https://geoportal.bayern.de/denkmalatlas/searchResult.html?koid=60514&objtyp=bau&top=1>

