

Friedhof

Kaufering - Europäische Holocaustgedenkstätte



Nur noch wenige Zeugnisse der Lagers Kaufering VII sind noch erhalten, darunter drei Erdbaracken, die ein Tonröhrengewölbe besitzen.
Copyright Europäische Holocaustgedenkstätte Stiftung e.V.

Ab Juni 1944 entstand im Großraum des Landkreises Landsberg am Lech der KZ-Lagerkomplex Kaufering mit elf Außenlagern des Konzentrationslagers Dachau. Unter Ausbeutung der Arbeitskraft von überwiegend jüdischen Zwangsarbeitern sollten hier unter der Oberbauleitung der Organisation Todt (Deckname Ringeltaube) drei halbunterirdische bombensichere Bunker zur deutschen Flugzeugproduktion entstehen. Ein Teil des ehemaligen KZ-Lagers Kaufering VII konnte durch jahrzehntelanges bürgerliches Engagement in einen würdigen Zustand versetzt, für die kommenden Generationen gesichert und zur Europäischen Holocaustgedenkstätte ausgebaut werden.

Geschichte

Nach gegenwärtigem Wissensstand wurden in zehn Monaten ca. 23 000 KZ-Häftlinge in den KZ-Lagerkomplex Kaufering deportiert. 6500 namentlich bekannte KZ-Häftlinge überlebten diese KZ-Lager nicht. Sie liegen in den Massengräbern um Kaufering und Landsberg. Die nach Auschwitz-Birkenau und in andere Konzentrationslager „überstellten“ und dort ermordeten KZ-Häftlinge und die Opfer des Todesmarsches sind in dieser Aufzählung nicht berücksichtigt.

Fast alle Spuren des KZ-Lagerkomplexes Kaufering sind heute bis auf wenige Reste verschwunden. Nur im ehemaligen KZ-Lager Kaufering VII (südwestlich der Stadt Landsberg an der Erpfinger Straße) sind Bau- und Bodendenkmäler bis heute erhalten geblieben.

In der Bayerische Denkmalliste bzw. im Bayerischen Denkmal-Atlas gibt es zwei Einträge:

[Ehemaliges KZ-Außenlager VII:](#)

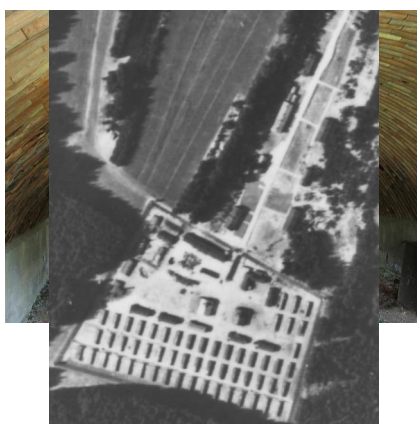
Ehemaliges Außenlager "Kaufering VII" des Konzentrationslagers Dachau, Teile des ehemaligen Lagers auf einer viereckigen Waldlichtung; Erdhütten, drei noch intakte sowie mehrere eingestürzte ausgemauerte Erdgruben mit Beton-Flaschengewölben sowie Aushebungen für 55 weitere Erdhütten; ehem. Versorgungsbauten, Fundamentreste; Einfriedung, Reste der einstigen Stacheldrahtumzäunung; ehemalige

Bauten der KZ-Bewacher, Fundamentreste außerhalb der Einfriedung am Feldweg zur Straße Erpfting-Landsberg; 1944.

Ehemaliges KZ-Außenlager Kaufering VII als Bodendenkmal: „Untertägige Teile des Außenlagers "Kaufering VII" des Konzentrationslagers Dachau (1944-1945).“.

Die Baudenkmäler auf dem ehemaligen KZ-Lager Kaufering VII wurden inzwischen als Bauwerke von nationaler Bedeutung bewertet. Sie „prägen das kulturelle Erbe der Bundesrepublik Deutschland mit“.

Auf der Gedenkstätte erinnern zehn Gedenksteine, die von europäischen Staatsoberhäuptern im Gedenken an die deportierten und ermordeten Juden aus ihren Heimatländern gestiftet wurden, an die Opfer des Konzentrationslagerkomplexes Kaufering. Jeder einzelne Gedenkstein beschreibt auf seine Weise die Bedeutung der Erinnerung an den Verlust des jüdischen Teils der jeweiligen Nation.



Die Zwangsarbeiterbaracken mit Tonröhren-Gewölben aus „Fusées Céramique“ im ehemaligen Außenlager Kaufering VII sind die letzten original erhaltenen Häftlingsbaracken aus der NS-Zeit.
Copyright Europäische Holocaustgedenkstätte Stiftung e.V.

Innenansicht einer Zwangsarbeiterbaracke auf dem Gelände des Außenlagers Kaufering VII.
Copyright Europäische Holocaustgedenkstätte Stiftung e.V.

Das Luftbild von 1945 zeigt das Außenlager Kaufering VII. Zeitweise waren in 55 Erdhütten und sechs Tonröhrenbaracken bis zu 2.000 Männer und 272 Frauen getrennt untergebracht. Die Häftlinge dieses Lagers waren Überlebende des Konzentrationslagers Auschwitz, verschiedener Gettos in Litauen und des Warschauer Gettos: Juden aus allen europäischen Staaten.
Copyright Europäische Holocaustgedenkstätte Stiftung e.V.

Adresse

Erpftinger Straße, 86899 Landsberg am Lech

Wegbeschreibung

Südlich der B 17.

Links / Verweise

<http://landsberger-zeitgeschichte.de/Gedenkstaette.htm>

<https://geoportal.bayern.de/denkmalatlas/searchResult.html?koid=53443&objtyp=bau&top=1>

<https://geoportal.bayern.de/denkmalatlas/searchResult.html?koid=103244&objtyp=boden&top=1>